

カンダエイトビル

Kanda Eight Bldg



エントランス

7階・8階リニューアル済

- ・エントランスホール リニューアル済
- ・末広町駅徒歩1分、秋葉原駅徒歩6分、4路線利用可能
- ・個別空調、24時間入館、OAフロア、LED照明、駐車場有



8階事務室



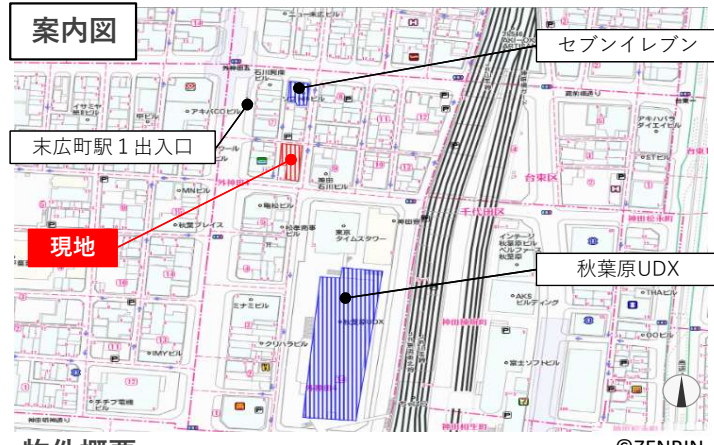
8階トイレ



エントランスホール



建物外観

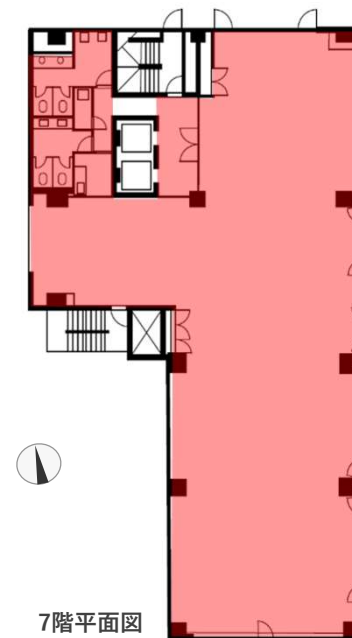


現地

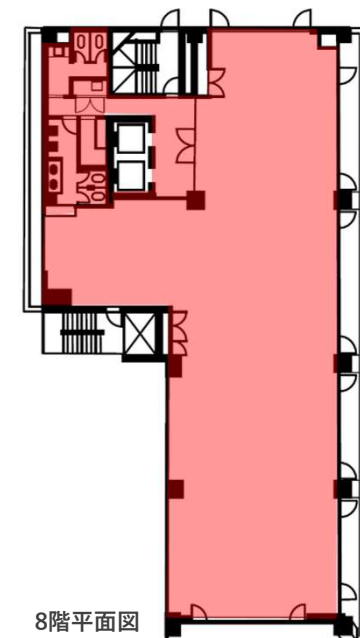
©ZENRIN

物件概要

所在地	東京都千代田区外神田4-6-7					
交通	東京メトロ銀座線	「末広町」駅	徒歩1分	JR山手線・総武線	「秋葉原」駅	徒歩6分
竣工年月	1994年9月					
規模・構造	鉄骨鉄筋コンクリート造 地上9階/地下2階					
設計	株式会社幸和建築事務所					
施工	三井建設株式会社東京建築支店					
敷地面積	540.33㎡					
延床面積	4,426.08㎡					
開館時間	平日・土日・祝日8:00~21:00※時間外は機械警備カードで入館					
警備方式	機械警備方式（非接触カードリーダー）					
空調方式	個別空調方式					
天井高さ	7階2,530mm（内OA高さ60mm） 8階2,500~2,560mm（内OA高さ60mm）					
駐車場	30台（空き有）（使用料：相談）					
備考	別途、専有部内清掃・廃棄物に係る契約が必要です。					



7階平面図



8階平面図

募集区画

フロア	用途	契約面積	賃料（税別）	共益費（税別）	敷金	入居時期
8階	事務所	100.33坪	@21,500	@3,500	賃料10ヶ月分	即入居
7階	事務所	117.10坪	@21,500	@3,500	賃料10ヶ月分	即入居

< 問合せ先 >

清水総合開発株式会社
PM事業本部 リーシングマネジメント部担当 古川
TEL 03-6228-7421



契約期間：普通借家契約2年 更新料：なし 償却費：なし